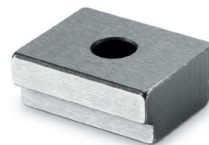
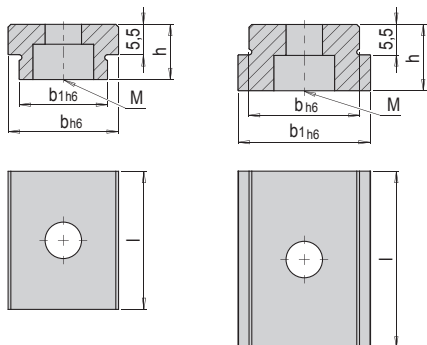


DESCRIZIONE DEL PRODOTTO

- » Permette un facile posizionamento e tempi di allineamento brevi per dispositivi e morse meccaniche nelle scanalature a T delle macchine per utensili
- » Lamatura per vite a testa cilindrica per l'avvitamento del tassello scorrevole a T tramite le viti DIN 84 o le ISO 4762
- » La sostituzione dei tasselli scorrevoli a T consente la lavorazione su macchine con diverse larghezze di scanalature



MATERIALE

- » C15 cementato

| h | l | M | b | b1 | N° | EUR |
|----|----|----|----|----|----------------|-----|
| 10 | 22 | M6 | 20 | 12 | HWS 9020/20/12 | <> |
| 10 | 25 | M6 | 20 | 14 | HWS 9020/20/14 | <> |
| 10 | 25 | M6 | 20 | 16 | HWS 9020/20/16 | <> |
| 10 | 25 | M6 | 20 | 18 | HWS 9020/20/18 | <> |

